



Para cada copa, la cesta perfecta

La cesta correcta contribuye a obtener resultados óptimos en el lavado y el secado de su cristalería. Además están especialmente diseñadas para garantizar una larga duración. **Usted puede medir sus vasos o copas utilizando las plantillas adjuntas** (la cesta adecuada para cada medida figura en las páginas 13–15).

Instrucciones

Así puede determinar el tamaño de compartimento necesario:

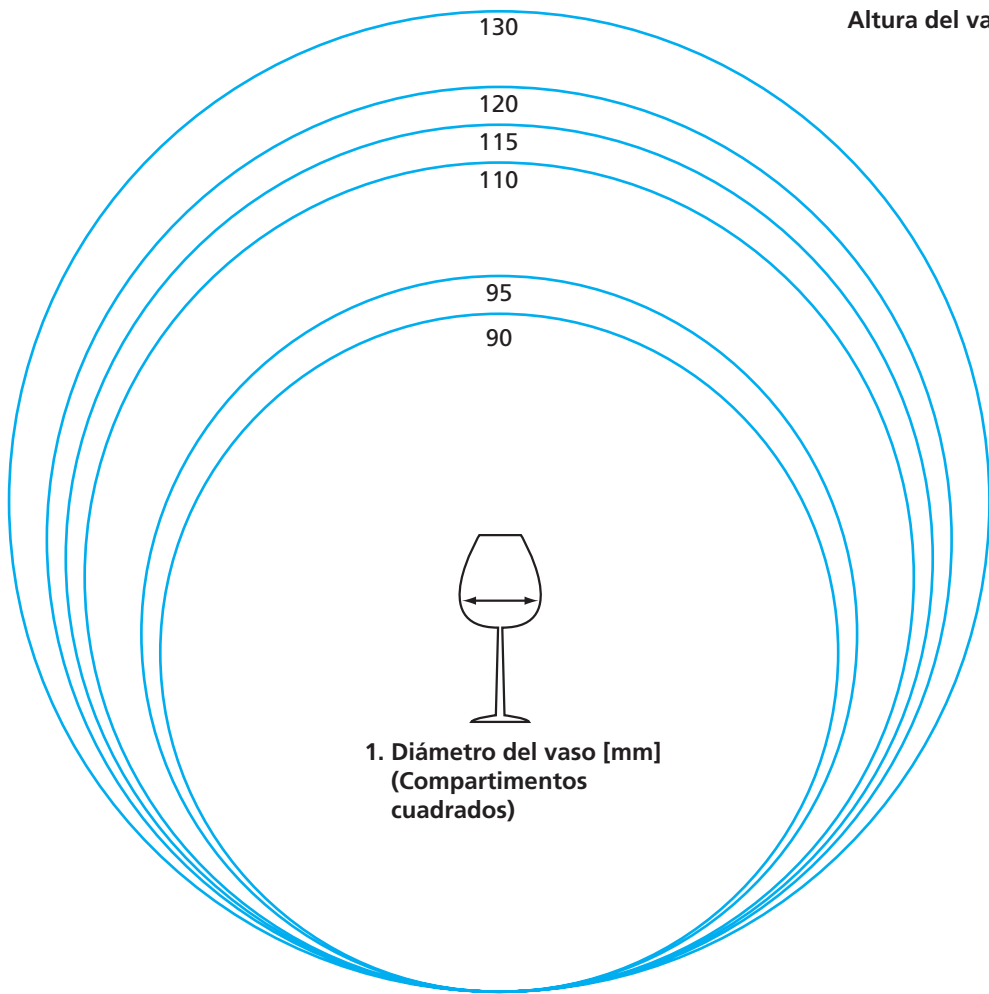
- escoja entre **cestas de varillas o de plástico**.
- Coloque el vaso en el **centro** de los **círculos que indican los diámetros (1.) para compartimentos cuadrados, o bien para compartimentos rectangulares (2.)**.
- Usted reconocerá la medida del compartimento al mirar el vaso directamente **desde arriba**. Según la forma, la medida del compartimento dependerá del pie del vaso, la copa o el asa.

La altura de cesta se determina de la siguiente manera:

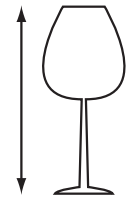
Mida la **altura del vaso con la regla (plantilla) – parte derecha de la hoja**.

Tenga en cuenta:

Las cestas de plástico para cristal sólo pueden **apilarse** si se introducen exclusivamente **copas o vasos** cuya altura no sobrepase la altura de copa máxima indicada. Las cestas de varillas sólo pueden apilarse si están vacías. **Las páginas 13–15 proporcionan datos sobre la altura apropiada de los vasos/las copas. Es posible solicitar alturas especiales.**



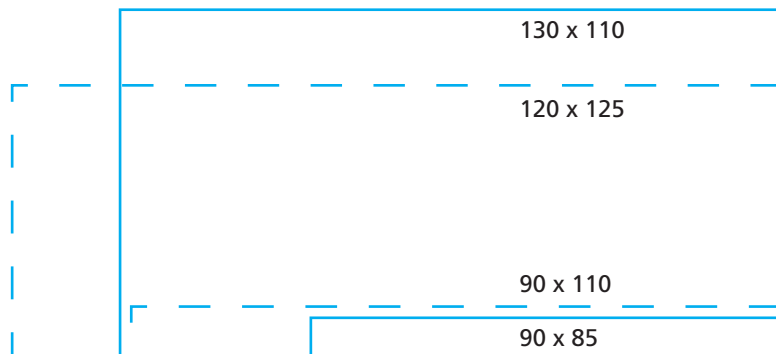
Altura del vaso o copa [mm]



200

150

Cestas de varillas para cristal



100

50

120 x 125

130 x 110

90 x 110

90 x 85

100

50

todas las medidas en [mm]